

REVIZNÍ DVÍŘKA HLINÍKOVÁ SVAŘOVANÁ

KLASICKÁ KL 25 mm

kličkový zámek, pevné panty

Dvířka jsou vyráběna z hliníkových profilů, které jsou svařovány do venkovního a vnitřního rámu. Kompletní sestava je spojena pomocí pevného pantu a umožňuje tak otevírání křídla dvířek v případě potřeby.

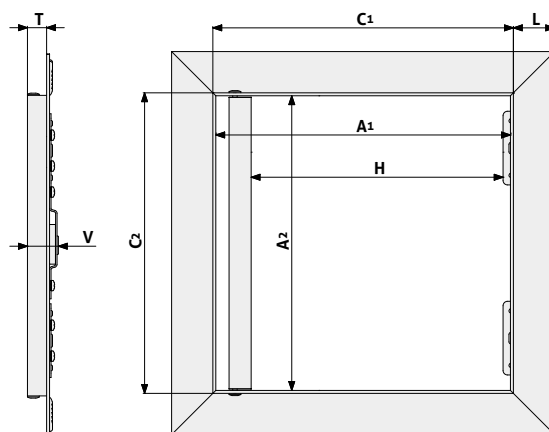
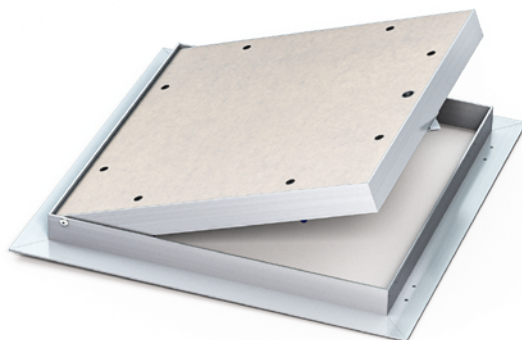
Ve standardním provedení se tento model vyrábí v tloušťce 25 mm (2x 12,5 mm) s bílou, nebo zelenou deskou, upevněnou do vnitřního rámu pomocí samovrtných šroubů.

Hlavní výhody modelu:

- Svařované rámy
- Nízký zámek
- Zajištěné otevírání
- Varianta pro dvojitý záklop
- Pevně ukotvené vnitřní křídlo

Otevírání a zavírání umožňuje plastový čtyřhranný klíč, který se vloží do otvoru v desce na vnitřním rámu a otočením odjistí či zajistí západku. Klíč je součástí balení.

Výroba atypických rozměrů a další možnosti na přání zákazníka jsou stejné jako u varianty 12,5 mm.



| | |
|-------------------------|--------------------------|
| Minimální rozměr | Maximální rozměr |
| 150 mm x 150 mm | 1000 mm x 1000 mm |
| | |
| Klíčka | SDK stěna |
| | |
| | SDK strop |

Bílá deska GKB do suchého prostředí

| Objednací č. | Název produktu (A1 x A2) | Hmotnost | Montážní rozměr | | | Čistý průřez | | Výška | |
|--------------|--------------------------|----------|-----------------|-----|------|--------------|-----|-------|------|
| | | | C1 | C2 | L | H | A2 | T | V |
| TMD-5171 | RDS 200x200x25 GKB KL | 1,27 kg | 204 | 204 | 25,5 | 156 | 200 | 25,5 | 33,5 |
| TMD-3195 | RDS 300x300x25 GKB KL | 2,41 kg | 304 | 304 | 25,5 | 256 | 300 | 25,5 | 33,5 |
| TMD-5172 | RDS 400x400x25 GKB KL | 3,93 kg | 404 | 404 | 25,5 | 356 | 400 | 25,5 | 33,5 |
| TMD-5173 | RDS 500x500x25 GKB KL | 5,80 kg | 504 | 504 | 25,5 | 456 | 500 | 25,5 | 33,5 |
| TMD-3344 | RDS 600x600x25 GKB KL | 8,05 kg | 604 | 604 | 25,5 | 556 | 600 | 25,5 | 33,5 |

Zelená deska GKBi - impregnovaná do vlhkého prostředí

| Objednací č. | Název produktu (A1 x A2) | Hmotnost | Montážní rozměr | | | Čistý průřez | | Výška | |
|--------------|--------------------------|----------|-----------------|-----|------|--------------|-----|-------|------|
| | | | C1 | C2 | L | H | A2 | T | V |
| TMD-5174 | RDS 200x200x25 GKBi KL | 1,29 kg | 204 | 204 | 25,5 | 156 | 200 | 25,5 | 33,5 |
| TMD-5175 | RDS 300x300x25 GKBi KL | 2,47 kg | 304 | 304 | 25,5 | 256 | 300 | 25,5 | 33,5 |
| TMD-5176 | RDS 400x400x25 GKBi KL | 4,02 kg | 404 | 404 | 25,5 | 356 | 400 | 25,5 | 33,5 |
| TMD-5177 | RDS 500x500x25 GKBi KL | 5,96 kg | 504 | 504 | 25,5 | 456 | 500 | 25,5 | 33,5 |
| TMD-5178 | RDS 600x600x25 GKBi KL | 8,27 kg | 604 | 604 | 25,5 | 556 | 600 | 25,5 | 33,5 |

