

# Rychlozávěsy BA/BS otočný

## Popis produktu:

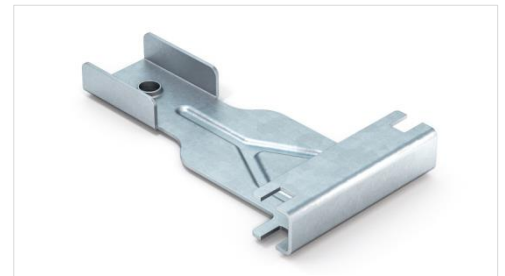
Produkt je vyráběn lisováním válcovaného, pozinkovaného plechu v tloušťce 1.00 mm a jednopérové svorky, která je k závěsu připevněna nýtováním a následným zajištěním. Je vyráběn ve variantě bez pera a s perem.

## Rozsah použití:

Závěs je používán jako kotvicí prvek pro rychlé uchycení sádkartonových, ocelových profilů BA 50 nebo BS 50 do pevné konstrukce budov ve vodorovném systému.

## Charakteristika:

<b>Materiál</b>	Válcovaný plech DX51
<b>Povrch</b>	Pozinkovaný – min Z100 (ČSN EN 10327) Antikoroziní úprava Delta Tone
<b>Tloušťka</b>	1.00 mm (ČSN EN 10143)
<b>Hořlavost</b>	Třída A1 (EN 14195)
<b>Trvanlivost</b>	Třída B
<b>Nebezpečné látky</b>	NPD



## Varianty výrobků:

Kód	Název	Zatížení	Balení	Váha
TMD-4435	Rychlozávěs pérový BA 50 - otočný	0,40 kN	100 ks	0,0336 kg
TMD-4437	Rychlozávěs bez pera BA 50 - otočný	0,40 kN	100 ks	0,0261 kg
TMD-4436	Rychlozávěs pérový BS 50 - otočný	0,40 kN	100 ks	0,0336 kg
TMD-4438	Rychlozávěs bez pera BS 50 - otočný	0,40 kN	100 ks	0,0261 kg

Skutečná hmotnost výrobku se může lišit v rozsahu +/-5% dle ČSN EN10143

## Montáž:

Montáž se provádí vložením do profilu a následným otočením prvku o 90 stupňů, což zajistí spojení. Skrz pero prostrčíme drát, který zajistí jednoduché a rychlé vyrovnání konstrukce.



# Rychlozávěsy BA/BS otočný

## Balení:

Rychlozávěsy BA/BS jsou baleny po 100 ks v kartonové krabici. Každý obal je označen identifikačním štítkem.

## Doporučené skladování:

Produkt je zapotřebí skladovat v suchém a temperovaném prostředí, aby nedocházelo ke kondenzování vody na povrchu produktu.

## Technický výkres:

