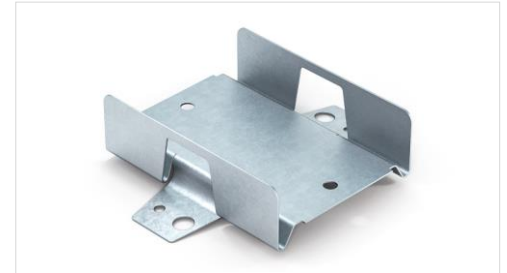


# Jezdec profilu CD 60

## Popis produktu:

Jezdec profilu je vyrobený z ocelového, válcovaného, pozinkovaného plechu, určený pro zavěšení CD 60/27 profilu s upevněním k nosné konstrukci. Instalace je možná pomocí šroubů na stranách závěsu, stropním trnem uprostřed nebo závitovou tyčí. Závěs je vhodný k nízkému zavěšení stropu, u kterého tak vzniká více prostoru pod ním.



## Rozsah použití:

- Produkt se hodí k nízkému zavěšení stropu kde je zapotřebí ušetřit co nejvíce místa. V takovémto případě se závěs připevňuje přímo na pevnou konstrukci budovy.
- K uchycení druhé úrovně roštu profilů v případě použití izolační fólie, která je umístěna na první úrovni což zabrání protržení fólie (náhrada křížové spojky).
- Ke snížení stropu pomocí závitové tyče, která se upevní do středové díry.

## Charakteristika:

Identifikační kód	1.348124 T
Objednací kód	TMD-0147-Z
Název	Jezdec profilu CD 60/27
Balení	100 ks
Hmotnost	0.0380 kg
Zatížení	0.25 kN (doporučené)
Materiál	Válcovaný plech DX51
Povrch	Pozinkovaný – min Z100 (ČSN EN 10327)
Tloušťka	0.60 mm (ČSN EN 10143)
Hořlavost	Třída A1 (EN 14195)
Trvanlivost	Třída B
Nebezpečné látky	NPD

Skutečná hmotnost výrobku se může lišit v rozsahu +/-5% dle ČSN EN10143

## Montáž:

Ukotvení závěsu je možné pomocí samořezných šroubů do krajních otvorů, případně pomocí stropního trnu. Po ukotvení závěsu se CD profil z každé strany nasune.



# Jezdec profilu CD 60

## Balení:

Produkt je balený po 100 ks v kartonové krabici označené identifikačním štítkem.

## Doporučené skladování:

Produkt je zapotřebí skladovat v suchém a temperovaném prostředí, aby nedocházelo ke kondenzování vody na povrchu produktu a poničení obalu.



## Technický výkres:

