



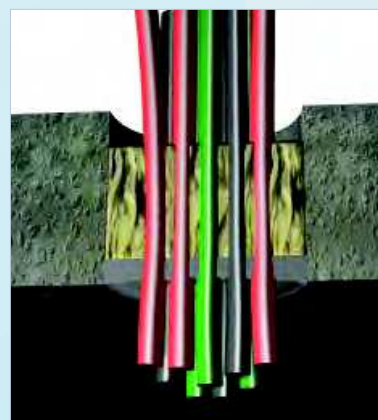
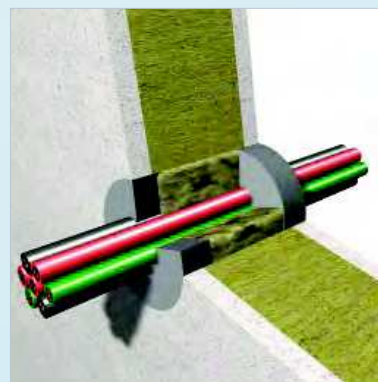
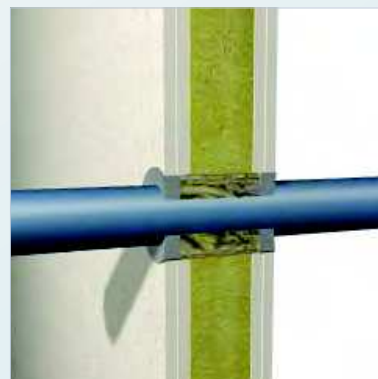
Základní pokyny pro montáž a aplikaci

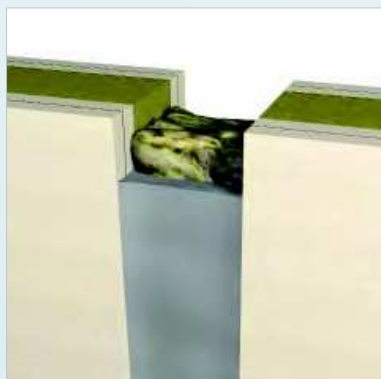
Pro správné určení vhodného systému zjistěte požadovanou požární odolnost a typ požárně dělicí konstrukce. Požární odolnost těsnění prostupů a spár v požárním úseku je shodná s klasifikací, nejvýše však s požární odolností celé stropní či stěnové konstrukce, pokud je nižší. Systém uchycení a kotevní prvky pro instalace musí odpovídat technologickým požadavkům. Pro zajištění veškerých parametrů požární odolnosti doporučujeme kontrolu statického zajištění instalací (maximálně 250mm od stěny nebo stropu po obou stranách).

Používání produktů Intumex® musí být vždy ve shodě s obecnými předpisy pro produkty používané ve stavebnictví, obzvláště pak ve shodě se stavebně technickým osvědčením, technologickými postupy a ostatními předpisy určenými národními vyhláškami. Produkt smí používat pouze odborně proškolená firma s dostatečnými znalostmi a to pouze ve smyslu výrobcem předepsaných technologických postupů. Tyto informace jsou dostupné na internetové adrese www.intumex.at, nebo u autorizovaných prodejců produktů Intumex®. Pro státy, které nejsou členy evropské unie platí zvláštní směrnice. V případě potřeby kontaktujte Intumex®.

Základní informace

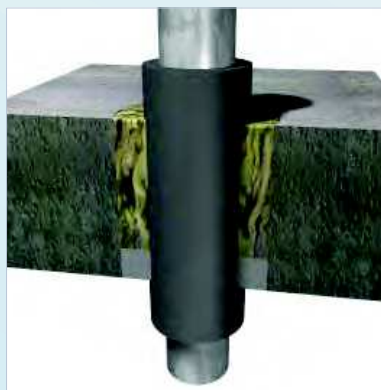
- ⇒ Protipožární tmel Intumex® MG expanduje pod tlakem.
- ⇒ Minimální šíře spáry 5mm.
- ⇒ Vytvrzení povrchu přibližně po 15 minutách (při teplotě 20°C a relativní vzdušné vlhkosti 65%).
- ⇒ Přetíratelnost je povolena po 24hodinách; soudržnost musí být posouzena.
- ⇒ Po otevření originálního balení zpracujte co nejdříve.
- ⇒ Pracovní nástroje lze po použití očistit vodou.





Montážní pokyny

- ⇒ Minimální teplota pracoviště +5°C, maximální +40°C na instalacích i na okolní konstrukci.
- ⇒ Relativní vlhkost vzduchu vyšší než 65% může mít za následek delší dobu vysychání.
- ⇒ Okolní konstrukce musí být čistá, odmaštěná a zbavená prachu.
- ⇒ Pro dosažení lepší přilnavosti je vhodné celý prostup důkladně provlhčit vodou.



Průměrná spotřeba z jedné kartuše 310ml

Šířka spáry	10mm	15mm	20mm	25mm	30mm	40mm	50mm
Hloubka spáry							
10mm	3,1bm	2,0bm	1,5bm	1,2bm	1,0bm	0,8bm	0,6bm
15mm	2,0bm	1,3bm	1,0bm	0,8bm	0,6bm	0,5bm	0,4bm
20mm	1,5bm	1,0bm	0,7bm	0,6bm	0,5bm	0,4bm	0,3bm

Montážní postup: Stěnová a stropní konstrukce

- ⇒ Očistit spáru nebo prostup a prostupující instalace.
- ⇒ Označit přesahy na konstrukci a instalacích pomocí lepící pásky.
- ⇒ Vsunout ztracené bednění z minerální vlny.
- ⇒ Vyplnit předepsanou hloubku tmelu.
- ⇒ Vyhladit povrch tmelu před zaschnutím pomocí štětce nebo špachtle a mýdlové vody.
- ⇒ Odstranit pásku.
- ⇒ Označit identifikačním štítkem.

Pro doplňující informace, jak a kde lze použít tento produkt, využijte naší databázi systémových variant na přiloženém CD nebo navštivte naše webové stránky <http://www.intumex.cz>